



**TỔNG CÔNG TY THƯƠNG MẠI
KỸ THUẬT VÀ ĐẦU TƯ – CTCP (PETEC)**

DỰ ÁN

**MỞ RỘNG SỨC CHỨA 40.000M³ KHO XĂNG DẦU
PETEC HẢI PHÒNG**

GÓI THẦU

THIẾT KẾ, CUNG CẤP THIẾT BỊ VÀ THI CÔNG XÂY LẬP CÔNG TRÌNH

YÊU CẦU KỸ THUẬT CHO HẠNG MỤC

**CUNG CẤP, LẮP ĐẶT, SỬA CHỮA VÀ THÁO DỖ
GIÀN GIÁO**

A	08/Oct/25	Issued for Bid	PAD	PAD	PQP	VLT
Rev.	Date	Purpose	Prepared	Checked	Reviewed	Approved

EPC CONTRACTOR



**PTSC THANH HÓA - ĐẠI DŨNG III - PHƯƠNG ANH
CONSORTIUM**

Document No:

PETEC-DD-TRD-033

	MỞ RỘNG SỨC CHỨA 40.000M3 KHO XĂNG DẦU PETEC HẢI PHÒNG	   
CUNG CẤP, LẮP ĐẶT, SỬA CHỮA VÀ THÁO DỖ GIÀN GIÁO		Tài liệu số: PETEC-DD-TRD-033 Phiên bản số: A

NỘI DUNG

1.	GIỚI THIỆU	3
1.1.	THÔNG TIN DỰ ÁN	3
1.2.	MỤC ĐÍCH TÀI LIỆU	3
1.3.	ĐỊNH NGHĨA VÀ VIẾT TẮT	3
2.	PHẠM VI CÔNG VIỆC	4
3.	TIẾN ĐỘ THỰC HIỆN CÔNG VIỆC	5
4.	NỘI DUNG HỒ SƠ CHÀO THẦU	5
4.1.	Hồ sơ năng lực của nhà thầu.....	5
4.2.	Hồ sơ đề xuất kỹ thuật	5
4.2.1.	Hồ sơ thiết kế kỹ thuật:.....	5
4.2.2.	Kế hoạch triển khai thi công:.....	5
5.	CÁC YÊU CẦU VỀ AN TOÀN.....	6
6.	CÁC TÀI LIỆU/ TIÊU CHUẨN ÁP DỤNG	7
7.	TÀI LIỆU ĐÍNH KÈM.....	7

	MỞ RỘNG SỨC CHỨA 40.000M3 KHO XĂNG DẦU PETEC HẢI PHÒNG	
CUNG CẤP, LẮP ĐẶT, SỬA CHỮA VÀ THÁO DỠ GIÀN GIÁO		Tài liệu số: PETEC-DD-TRD-033 Phiên bản số: A

1. GIỚI THIỆU

1.1. THÔNG TIN DỰ ÁN

DỰ ÁN: MỞ RỘNG SỨC CHỨA 40.000M3 KHO XĂNG DẦU PETEC HẢI PHÒNG

CHỦ ĐẦU TƯ: TỔNG CÔNG TY THƯƠNG MẠI KỸ THUẬT VÀ ĐẦU TƯ – CTCP (PETEC)

LIÊN DANH NHÀ THẦU: PTSC THANH HÓA – ĐẠI DŨNG III– PHƯƠNG ANH

Tổng sức chứa mở rộng là 40.000m³ được phân bổ như sau:

- 01 bồn 10.000m³ (có phao nổi): chứa Xăng RON95– ký hiệu T33
- 03 bồn 10.000m³: chứa Dầu DO – ký hiệu T34, T35, T36
- 1 bồn PCCC 1500m³ và các hạng mục phụ trợ....

1.2. MỤC ĐÍCH TÀI LIỆU

Mục đích của tài liệu là đưa ra phạm vi công việc, các yêu cầu kỹ thuật đối với cung cấp, lắp đặt, sửa chữa và tháo dỡ giàn giáo cho bồn của dự án mở rộng kho xăng dầu PETEC Hải Phòng.

1.3. ĐỊNH NGHĨA VÀ VIẾT TẮT

DỰ ÁN	MỞ RỘNG SỨC CHỨA 40.000M3 KHO XĂNG DẦU PETEC HẢI PHÒNG
CHỦ ĐẦU TƯ	TỔNG CÔNG TY THƯƠNG MẠI KỸ THUẬT VÀ ĐẦU TƯ – CTCP (PETEC)
TỔNG THẦU EPC	LIÊN DANH: PTSC THANH HÓA – ĐẠI DŨNG III– PHƯƠNG ANH
NHÀ THẦU/ NHÀ THẦU PHỤ (NTP)	NHÀ THẦU SẼ THỰC HIỆN CÔNG VIỆC CUNG CẤP, LẮP ĐẶT, SỬA CHỮA VÀ THÁO DỠ GIÀN GIÁO CHO BỒN CHO DỰ ÁN KHO XĂNG DẦU PETEC HẢI PHÒNG
CÔNG VIỆC	Bao gồm: cung cấp, lắp đặt, sửa chữa và tháo dỡ giàn giáo PETEC Hải Phòng theo các yêu cầu được quy định ở Tài liệu kỹ thuật này và các tài liệu kỹ thuật khác có liên quan

	MỞ RỘNG SỨC CHỨA 40.000M3 KHO XĂNG DẦU PETEC HẢI PHÒNG	
CUNG CẤP, LẮP ĐẶT, SỬA CHỮA VÀ THÁO DỖ GIÀN GIÁO		Tài liệu số: PETEC-DD-TRD-033 Phiên bản số: A

2. PHẠM VI CÔNG VIỆC

Phạm vi công việc của Nhà thầu phụ bao gồm nhưng không giới hạn bởi các công tác sau:

- Bảng phân chia chi tiết nhiệm vụ công việc:

PHÂN CHIA HẠNG MỤC CÔNG VIỆC CUNG CẤP, LẮP ĐẶT, SỬA CHỮA VÀ THÁO DỖ GIÀN GIÁO				
STT	NỘI DUNG CÔNG VIỆC	PTSC TH	NTP	GHI CHÚ
1	Cung cấp và vận chuyển vật tư, giàn giáo, phụ kiện phục vụ công tác lắp đặt.		R	
2	Thực hiện lắp đặt giàn giáo phục vụ thi công		R	
3	Công tác kiểm tra, sửa chữa, hiệu chỉnh giàn giáo trong quá trình sử dụng.	A	R	
4	Tháo dỡ, thu hồi và bàn giao giàn giáo sau khi hoàn thành công việc.		R	

Ghi Chú

R: Chịu trách nhiệm A: Hỗ trợ

Phạm vi công việc và yêu cầu chi tiết xem trong tài liệu “Đính kèm 01 - Phạm vi công việc”

Khối lượng công việc thực hiện theo “Đính kèm #2 - Bảng khối lượng”

- Nghiên cứu hồ sơ thiết kế và đề xuất phương án hợp lý đảm bảo tính kinh tế/ kỹ thuật, rút ngắn thời gian thi công.
- Nhà thầu phụ có trách nhiệm cung cấp nguồn nhân lực, các thiết bị, vật tư cần thiết để thực hiện công việc bao gồm quản lý, giám sát, an toàn, lập kế hoạch thi công, cung cấp vật tư phụ, trang thiết bị để thực hiện công việc theo các yêu cầu trong tài liệu, đặc tính kỹ thuật, bản vẽ Chủ đầu tư cung cấp; theo đúng tiêu chuẩn và tiến độ của Nhà thầu chính và Chủ đầu tư đưa ra.
- Chịu các chi phí khác liên quan đến công tác kiểm tra/ thí nghiệm: vật tư phụ, máy móc thiết bị, thí nghiệm ở xưởng trong quá trình thi công...

	MỞ RỘNG SỨC CHỨA 40.000M3 KHO XĂNG DẦU PETEC HẢI PHÒNG	
CUNG CẤP, LẮP ĐẶT, SỬA CHỮA VÀ THÁO DỠ GIÀN GIÁO		Tài liệu số: PETEC-DD-TRD-033 Phiên bản số: A

3. TIẾN ĐỘ THỰC HIỆN CÔNG VIỆC

Tiến độ thực hiện dự kiến: theo bảng tiến độ chung của dự án trong tài liệu Đính kèm #4.

Nhà thầu lập tiến độ thi công chi tiết cho từng hạng mục đính kèm trong hồ sơ đề xuất

4. NỘI DUNG HỒ SƠ CHÀO THẦU

Nhà thầu chuẩn bị hồ sơ chào thầu bao gồm có các nội dung tối thiểu như sau:

4.1. Hồ sơ năng lực của nhà thầu

- Các hợp đồng dự án/ công việc tương tự.
- Chứng minh đảm bảo đủ năng lực tài chính để hoàn thành công việc.

4.2. Hồ sơ đề xuất kỹ thuật

4.2.1. Hồ sơ thiết kế kỹ thuật:

- Danh mục các tiêu chuẩn kỹ thuật áp dụng.
- Bảng tiên lượng khối lượng công việc.

4.2.2. Kế hoạch triển khai thi công:

- Biện pháp gia công lắp đặt, sửa chữa và tháo dỡ giàn giáo phục vụ thi công bồn.
- Tiến độ thi công chi tiết.
- Sơ đồ tổ chức thực hiện dự án.
- Danh sách cán bộ gián tiếp chủ chốt tham gia dự án (kèm CV).
- Kế hoạch & chứng minh khả năng huy động nhân lực.
- Kế hoạch & chứng minh khả năng huy động thiết bị.
- Kế hoạch quản lý an toàn dự án.
- Kế hoạch quản lý chất lượng dự án.
- Vật tư giàn giáo phải đảm bảo chất lượng.
- Giàn giáo lắp đặt phải đạt yêu cầu chịu lực, ổn định, an toàn (theo TCVN 5308, TCVN 5575, QCVN 18:2021/BXD...).
- Trong quá trình sử dụng phải có biên bản nghiệm thu giàn giáo trước khi đưa vào sử dụng.
- Công tác tháo dỡ phải đảm bảo an toàn, tránh hư hỏng vật tư để tái sử dụng.

	MỞ RỘNG SỨC CHỨA 40.000M3 KHO XĂNG DẦU PETEC HẢI PHÒNG	  
CUNG CẤP, LẮP ĐẶT, SỬA CHỮA VÀ THÁO DỖ GIÀN GIÁO		Tài liệu số: PETEC-DD-TRD-033 Phiên bản số: A

5. CÁC YÊU CẦU VỀ AN TOÀN

Tuân thủ các yêu cầu về an toàn theo yêu cầu của Dự án/ BDA PTSC THANH HÓA.

Cán bộ, công nhân tham gia thi công phải được trang bị, tuân thủ đầy đủ trang phục bảo hộ lao động: Quần áo, nón bảo hộ, giày và kính bảo hộ,... theo đúng yêu cầu của TCVN, của Dự án và các yêu cầu của pháp luật. Đối với quần áo bảo hộ bắt buộc phải có dải vải phản quang trên nó. Các phương tiện bảo hộ cá nhân khi hư, hỏng phải cấp đồ mới đạt yêu cầu cho người lao động.

Bố trí nhân sự chuyên trách quản lý An toàn ở xưởng trong suốt quá trình thi công đảm bảo an toàn theo quy định nhà nước.

Tất cả cán bộ, công nhân tham gia thi công phải được huấn luyện an toàn bởi bộ phận an toàn BDA PTSC THANH HÓA trước khi tiến hành công việc.

Bộ phận an toàn của nhà thầu phải phối hợp chặt chẽ, hiệu quả với bộ phận an toàn BDA PTSC THANH HÓA trong suốt quá trình làm việc. Thực hiện đúng, đầy đủ các nhiệm vụ, trách nhiệm theo từng vị trí mình đảm nhiệm trong quy trình an toàn của Dự án.

Tình trạng chất lượng máy móc, thiết bị thi công: đảm bảo yêu cầu an toàn, có đầy đủ giấy chứng nhận sở hữu, giấy đăng kiểm, kiểm định, bảo hiểm, hồ sơ bảo dưỡng... còn hiệu lực.

Huấn luyện ATLĐ cho công nhân lắp dựng giàn giáo.

Trang bị đầy đủ PPE (nón, giày, dây an toàn, phản quang).

Cấm sử dụng giàn giáo không kiểm định hoặc giàn giáo hư hỏng.

Thực hiện kiểm tra giàn giáo hàng ngày trước khi sử dụng.

Giàn giáo phải được kiểm tra, nghiệm thu và có biên bản xác nhận trước khi đưa vào sử dụng.

Thực hiện tốt công tác dọn vệ sinh hàng ngày trong khu vực mình quản lí.

	MỞ RỘNG SỨC CHỨA 40.000M3 KHO XĂNG DẦU PETEC HẢI PHÒNG	   
CUNG CẤP, LẮP ĐẶT, SỬA CHỮA VÀ THÁO DỖ GIÀN GIÁO		Tài liệu số: PETEC-DD-TRD-033 Phiên bản số: A

6. CÁC TÀI LIỆU/ TIÊU CHUẨN ÁP DỤNG

Việc triển khai Hồ sơ thiết kế bản vẽ thi công dựa trên các căn cứ sau:

A	CÔNG TÁC THI CÔNG:	
1	TCVN 5308:1991	Quy phạm kỹ thuật an toàn trong xây dựng.
2	QCVN18:2021/BXD	Quy chuẩn kỹ thuật quốc gia về an toàn trong thi công xây dựng.
3	TCVN 3146:1986	An toàn điện trong xây dựng.
4	TCVN 5575:2012	Kết cấu thép – Tiêu chuẩn thiết kế.
5	TCVN 9344:2012	Giàn giáo – Các yêu cầu an toàn chung.
6	BS EN 12811-1:2003	Temporary works equipment – Scaffolds.
7	OSHA 29	CFR Part 1926 Subpart L – Scaffolds
8	ANSI/ASSE A10.8	Safety Requirements for Scaffolding
9	ISO 9001 / ISO 45001	Hệ thống quản lý chất lượng & an toàn sức khỏe nghề nghiệp

7. TÀI LIỆU ĐÍNH KÈM

STT	Đính kèm	Tên tài liệu	Ghi chú
1.	Đính kèm 1	Phạm vi công việc	
2.	Đính kèm 2	Bảng khối lượng MTO	
3.	Đính kèm 3	Tài liệu kỹ thuật	
4.	Đính kèm 4	Tiến độ dự án	
5.	Đính kèm 5	Biểu mẫu yêu cầu làm rõ	

	MỞ RỘNG SỨC CHỨA 40.000M3 KHO XĂNG DẦU PETEC HẢI PHÒNG	
CUNG CẤP, LẮP ĐẶT, SỬA CHỮA VÀ THÁO DỖ GIÀN GIÁO		Tài liệu số: PETEC-DD-TRD-033 Phiên bản số: A

ĐÍNH KÈM #1
PHẠM VI CÔNG VIỆC

- *Đính kèm #1.1 Phân chia công việc*

**PHÂN CHIA HẠNG MỤC CÔNG VIỆC CUNG CẤP, LẮP ĐẶT, SỬA CHỮA VÀ THÁO DỖ
GIÀN GIÁO**

STT	NỘI DUNG CÔNG VIỆC	PTSC TH	NTP	GHI CHÚ
1	Cung cấp và vận chuyển vật tư, giàn giáo, phụ kiện phục vụ công tác lắp đặt.		R	
2	Thực hiện lắp đặt giàn giáo phục vụ thi công		R	
3	Công tác kiểm tra, sửa chữa, hiệu chỉnh giàn giáo trong quá trình sử dụng.	A	R	
4	Tháo dỡ, thu hồi và bàn giao giàn giáo sau khi hoàn thành công việc.		R	

Ghi Chú

R: Chịu trách nhiệm A: Hỗ trợ.

	<p align="center">MỞ RỘNG SỨC CHỨA 40.000M3 KHO XĂNG DẦU PETEC HẢI PHÒNG</p>	
<p align="center">CUNG CẤP, LẮP ĐẶT, SỬA CHỮA VÀ THÁO DỖ GIÀN GIÁO</p>		<p>Tài liệu số: PETEC-DD-TRD-033 Phiên bản số: A</p>

**ĐÍNH KÈM #2
BẢNG KHỐI LƯỢNG**

- *Đính kèm #2.1 BẢNG KHỐI LƯỢNG GIÀN GIÁO THI CÔNG.*

BẢNG KHỐI LƯỢNG GIÀN GIÁO THI CÔNG

Doc No.:	TRD-033
Rev.:	A
Date.:	08-Oct-25

STT	TÊN VẬT TƯ	TỔNG SỐ LƯỢNG VẬT TƯ	KHỐI LƯỢNG VẬT TƯ / 1 Pcs	TỔNG KHỐI LƯỢNG KG	GHI CHÚ
1	Chân đế	450	0.80	360	
2	Chân kích	180	3.80	684	
3	Cùm chết	21,800	1.00	21,800	
4	Cùm nối ống	1,800	1.10	1,980	
5	Cùm xoay	7,200	1.00	7,200	
6	Kẹp dầm	450	1.40	630	
7	Kẹp tai heo	1,320	1.00	1,320	
8	Mâm giàn giáo 1m	270	3.50	945	
9	Mâm giàn giáo 2m	1,940	7.00	13,580	
10	Mâm giàn giáo 3m	8,020	10.50	84,210	
11	Ống giáo 1.5m	3,460	3.50	12,110	
12	Ống giáo 2.5m	3,600	8.75	31,514	
13	Ống giáo 2m	7,200	7.00	50,400	
14	Ống giáo 3m	6,160	10.50	64,680	
15	Ống giáo 4m	3,320	14.00	46,480	
16	Ống giáo 6m	1,382	21.00	29,026	
17	Thang 6m	72	8.00	576	
18	Cờ Nê Đuôi chuột	VTA		VTA	Nhà thầu xác nhận KL
19	Dây kẽm 1.5mm	VTA		VTA	Nhà thầu xác nhận KL
20	Kín Cắt Dây Thép	VTA		VTA	Nhà thầu xác nhận KL
21	Tổng	68,624		367,496	

Note

1. Nhà thầu phải cập nhật lại số lượng theo nhu cầu sử dụng.

BẢNG KHỐI LƯỢNG GIÀN GIÁO PHỤC VỤ THI CÔNG

Doc No.:	TRD-033
Rev.:	A
Date.:	08-Oct-25

STT	TANK	VỊ TRÍ	MÔ TẢ	KẾT QUẢ	ĐƠN VỊ	GHI CHÚ
1	(Tank 10.000m3)	Scaffolding Internal (Jack -up)	Bán kính bồn	27.60	m	
2			Bán kính mép giáo trong	26.20	m	
3			kích thước mâm giáo	0.24	m	
4			Bán kính mép giáo ngoài	27.40	m	
5			Diện Tích Lắp Giáo	202.07	m2	
6			Chiều cao Lắp Giáo	1.50	m	
7			Thể Tích Lắp Giáo Trong Phục Vụ Quá Trình Thi Công (Jack - Up)	303.10	m3	
8		Scaffolding External (Jack -up)	Bán kính bồn	27.60	m	
9			Bán kính mép giáo trong	27.80	m	
10			kích thước mâm giáo	0.24	m	
11			Bán kính mép giáo ngoài	29.00	m	
12			Diện Tích Lắp Giáo	214.13	m2	
13			Chiều cao Lắp Giáo	4.50	m	
14			Thể Tích Lắp Giáo Ngoài Phục Vụ Quá Trình Thi Công (Jack - Up)	963.59	m3	
15		Scaffolding External	Bán kính bồn	27.60	m	
16			Bán kính mép giáo trong	12.00	m	
17			kích thước mâm giáo	0.24	m	
18			Bán kính mép giáo ngoài	13.20	m	
19			Diện Tích Lắp Giáo	95.00	m2	
20			Chiều cao Lắp Giáo	18.00	m	
21			Tổng Thể Tích Giàn Giáo Ngoài Bồn	1,710.03	m3	
22		Tổng	Thể Tích Giàn Giáo (1 Bồn 10.000 m3)	2,976.72	m3	
23			Thể Tích Giàn Giáo (2 Bồn 10.000 m3)	5,953.44	m3	
24			Thể Tích Giàn Giáo Phục Vụ Thi Công	595.34	m3	
25			Tổng thể Tích Giàn Giáo	6,548.79	m3	

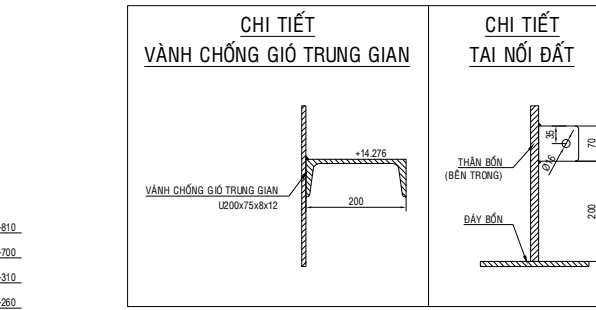
	MỞ RỘNG SỨC CHỨA 40.000M3 KHO XĂNG DẦU PETEC HẢI PHÒNG	   
CUNG CẤP, LẮP ĐẶT, SỬA CHỮA VÀ THÁO DỖ GIÀN GIÁO		Tài liệu số: PETEC-DD-TRD-033 Phiên bản số: A

ĐÍNH KÈM #3

TÀI LIỆU KỸ THUẬT *(File đính kèm)*

- *Appendix 3.1 Biện pháp thi công*

12	-	Tai nối đất, t=6mm	8	-	-	SUS304	
11	-	Các miếng ống	1	-	-		
10	-	Lan can, cầu thang	1	-	-	SS400	
9	-	Vành tầng cứng dầy L100x100x10	1	-	-	SS400	
8	-	Đường ống cấp toam và nước chữa cháy	1	-	-		
7	-	Vành chống gió trung gian U200x75x8x12	1	-	-	SS400	
6	-	Gia cường vành đỡ mái L90x90x7	1	-	-	SS400	
5	-	Vành đỡ mái L125x125x10	1	-	-	SS400	
4	-	Hệ đỡ mái	1	-	-	SS400	
3	-	Mái bồn	1	-	-	A36	
2	-	Thân bồn	1	-	-	A36	
1	-	Đáy bồn	1	-	-	A36	



ĐẶC TÍNH KỸ THUẬT VẬT LIỆU	
-	THÂN BỒN, ĐÁY BỒN, MÁI BỒN: A36 HOẶC TƯƠNG ĐƯƠNG
-	CỘ BÍCH: A105 HOẶC TƯƠNG ĐƯƠNG
-	CỘ BÍCH: A105 G8 HOẶC TƯƠNG ĐƯƠNG
-	PHỤ KIỆN ỐNG: A234 WPB HOẶC TƯƠNG ĐƯƠNG
-	MỨC LÔNG LAM VIẾC: 17.250 mm
-	MỨC LÔNG LAM VIẾC: 16.710 mm
-	MỨC LÔNG TỐI THIỂU: 1.440 mm

SƠN	
NGOÀI BỒN: ĐÁY-THÂN-MÁI	
- LAM SẠCH BỀ MẶT: SA 2.5	
- SƠN 3 LỚP: 250µm	
1- LỚP TRONG GÓC EPOXY 50µm	
2- LỚP GIỮA GÓC POLYURETHAN 150µm	
3- LỚP NGOÀI GÓC POLYURETHAN 50µm	
TRONG BỒN: ĐÁY-TÁNG CỬI	
- LAM SẠCH BỀ MẶT: SA 2.5	
- SƠN 2 LỚP: 250µm	
1- LỚP TRONG GÓC EPOXY 125µm	
2- LỚP NGOÀI GÓC EPOXY 125µm	

BẢNG LIỆT KÊ MIỆNG ỐNG			
NƠI DÙNG	MÔ TẢ	SL	CLASS
N1	8" ỐNG NHẬP HÀNG	1	ANSI 150#
N2	10" ỐNG XUẤT HÀNG	1	ANSI 150#
N3	6" ỐNG HÚT ĐÁY	1	ANSI 150#
N4	4" ỐNG HÚT XÀ NƯỚC	1	ANSI 150#
N5	12" ỐNG LẮP VAN THỚ	2	ANSI 150#
N6	24" ỐNG LẮP VAN XÀ KHẨN CẤP (1 DƯ PHÒNG)	2	ANSI 150#
N7	8" ỐNG LẮP THIẾT BỊ ĐO MỨC TỰ ĐỘNG	1	ANSI 150#
N8	6" ỐNG THĂM	1	ANSI 150#
N9	4" ỐNG LẮP THIẾT BỊ ĐO NHIỆT ĐỘ	1	ANSI 150#
N10	6" ỐNG LẮP LĂNG PHỤ BỚT	2	ANSI 150#
N11	1" ỐNG HỒI HƠI TỰ ĐỘNG ỐNG XUẤT NHẬP	1	ANSI 150#
N12	1 1/2" ỐNG CHỐNG XOAY PHẠC NỐI	4	ANSI 150#
M1	6000 CỬA NGƯỜI TRÊN THÂN	4	API 650
M2	5000 CỬA NGƯỜI TRÊN MÁI	4	API 650

ĐẶC TÍNH KỸ THUẬT	
SỐ HIỆU BỒN	T34, T35, T36 (ĐO)
ĐƯỜNG KÍNH BỒN (ØD)	27.600 mm
CHIỀU CAO BỒN	18.000 mm
MỨC LÔNG THIẾT KẾ	17.250 mm
MỨC LÔNG LAM VIẾC	16.710 mm
MỨC LÔNG TỐI THIỂU	1.440 mm
TÊN	ĐỒ
CHẤT CHỨA	ĐIỂM CHỚP CHÁY > 55 C
KHỐI LƯỢNG RIÊNG	840 kg/m³
TIÊU CHUẨN THIẾT KẾ	API 650 13th EDITION, ERRATA 1
THỂ TÍCH	LAM VIẾC 10.000 m³
	THIẾT KẾ 10.320 m³
ÁP SUẤT	LAM VIẾC ATM (ÁP SUẤT KHÍ QUYỂN)
	THIẾT KẾ AM 25 mmH2O
	ĐƯỜNG 200 mmH2O
NHIỆT ĐỘ	LAM VIẾC AMB (NHIỆT ĐỘ MÔI TRƯỜNG)
	THIẾT KẾ 5 - 90 C
	BỒN RỒNG X kg
	BỒN THỦ NƯỚC Y kg
	BỒN CHỨA ĐỒ Z kg
HỆ SỐ AN MÓN THÂN VÀ ĐÁY	2 mm
HỆ SỐ AN MÓN MÁI	1 mm
LOẠI THÂN BỒN	BỒN TRỤ ĐUNG
LOẠI MÁI BỒN	MÁI VOM (CỘ PHẠC NỐI)
LOẠI ĐÁY BỒN	ĐỐC VÀO GIỮA 1/120
VẬN TỐC GIÓ THIẾT KẾ	55 m/s
GIÁ TỐC NÉN THÂM CHIẾU	0,14g
KIỂM TRA MÔI HÀN	RT/PAUT, PT, AIR TEST, VACUUM TEST, VISUAL TEST
THỦ NƯỚC	CỎ

0	20/9/2025	XUẤT BẢN ĐỀ PHÊ DUYỆT
A	12/9/2025	XUẤT BẢN ĐỀ XEM XÉT
LÀM	NGÀY	MỤC ĐÍCH
CHỦ ĐẦU TƯ	TỔNG CÔNG TY THƯƠNG MẠI KỸ THUẬT VÀ ĐẦU TƯ - CTCP PETEC	
	184 NAM KỲ KHỐI NGHĨA, P. XUÂN HÒA, TP. HỒ CHÍ MINH	

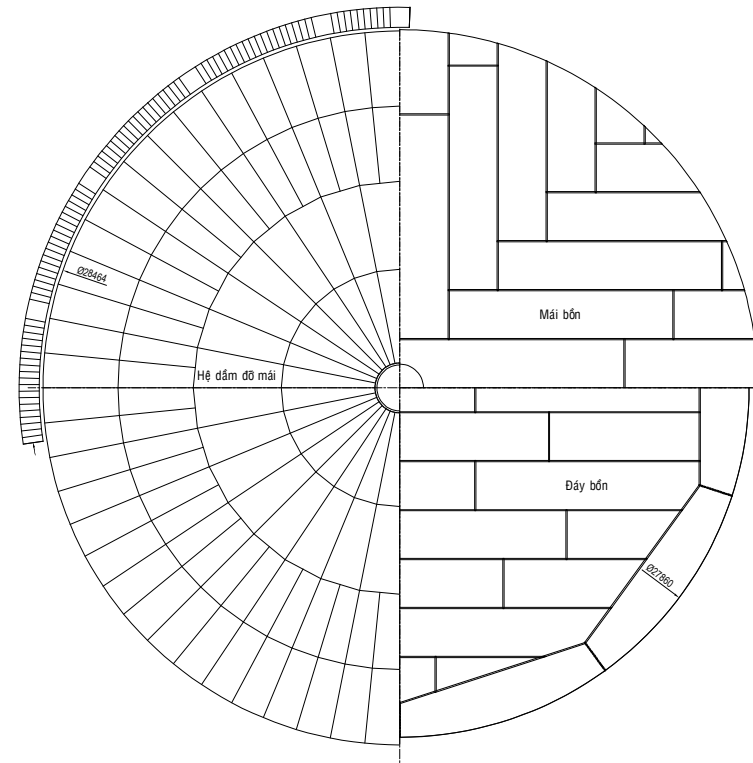
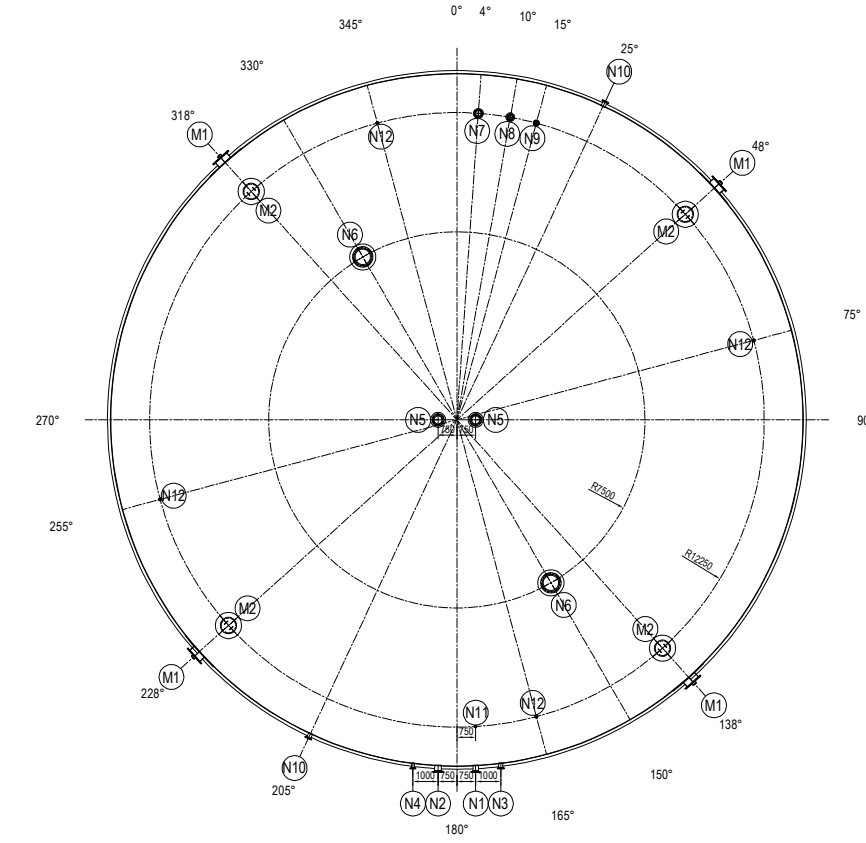
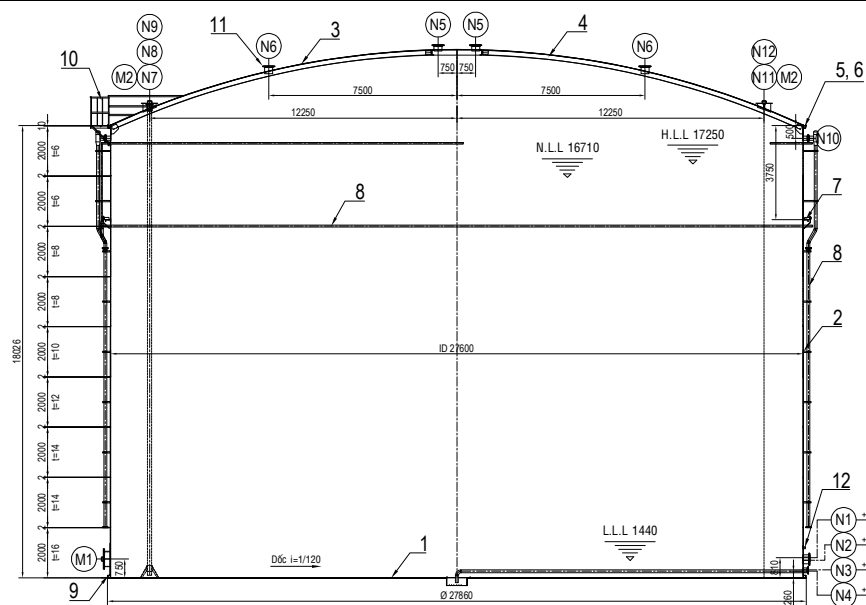


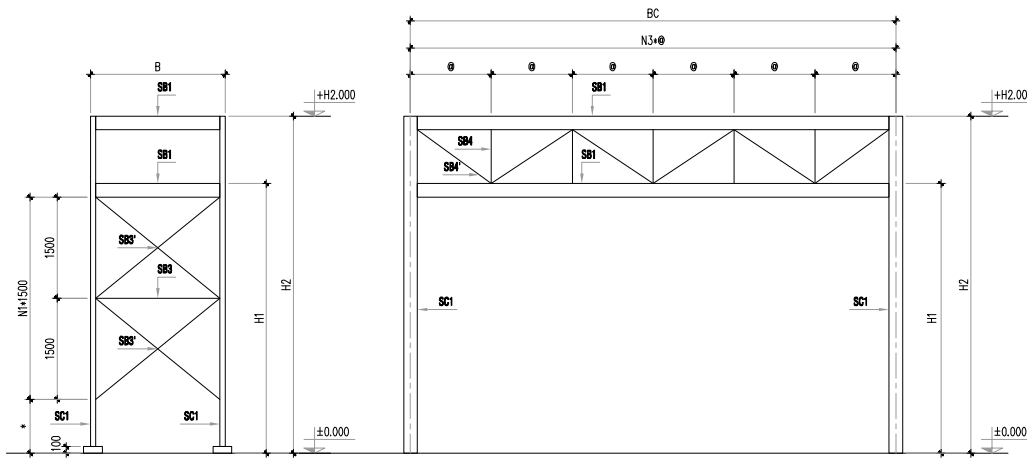
ĐƠN VỊ TƯ VẤN THIẾT KẾ	CÔNG TY CP TM XD VÀ THIẾT KẾ PHƯƠNG ANH	
	287 ĐƯỜNG NAM HÒA, P. PHƯỚC LONG, TP. HỒ CHÍ MINH	
	GIÁM ĐỐC	

ĐÌNH VĂN TÁNH		
C.N.T.K	Phạm Văn Khương	<i>Phạm Văn Khương</i>
KIỂM SOÁT	Nguyễn Hữu Trường	<i>Nguyễn Hữu Trường</i>
CHỦ TRÌ TK	Nguyễn Hữu Trường	<i>Nguyễn Hữu Trường</i>
THIẾT KẾ	Trần Xuân Nghĩa	<i>Trần Xuân Nghĩa</i>

TÊN DỰ ÁN	MỞ RỘNG SỨC CHỨA 40.000m³ KHO XĂNG DẦU PETEC HẢI PHÒNG	
	ĐỊA ĐIỂM XÂY DỰNG	
	KHU HẠ ĐOẠN 2, P. ĐÔNG HẢI, TP. HẢI PHÒNG	
HANG MỤC	BỒN DẦU ĐO - T34, T35, T36	
TÊN BẢN VẼ	BẢN VẼ TỔNG THỂ	

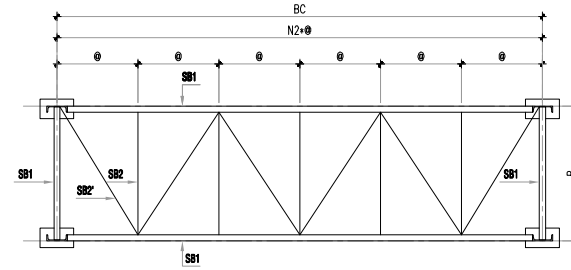
GIẢI ĐOẠN: T.K.T.C	TỶ LỆ: 1/150	TỔNG TỜ: 02/04
SỐ BẢN VẼ	KHÖ LÀN	
PTSC/TH.DD.PA-PETEC-ME-DWG-11-002	A2	0





MẶT BÊN

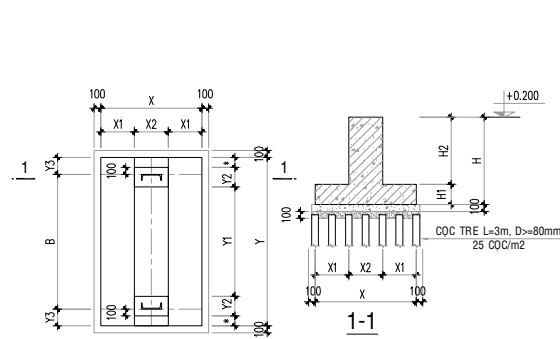
MẶT ĐỨNG



MẶT BẰNG CÁC TẦNG

BẢNG KÊ GIÀN ĐỖ ỚNG

STT	B (m)	L (m)	H1 (m)	H2 (m)	BƯỚC CỘT BC (m)	N1	N2* @ (mm)	N3* @ (mm)	SC1	SB1	SB2	SB2'	SB3	SB3'	SB4	SB4'	GHI CHÚ
1	2	9	6.00	7.00	9	3	6'1500	6'1500	C180x75x7x10.5	C180x75x7x10.5	C75x40x5x7	-	C75x40x5x7	C75x40x5x7	C75x40x5x7	-	Pipe rack 02 tầng
2	2	22	6.00	7.00	11	3	5'2200	5'2200	C200x80x7.5x11	C200x80x7.5x11	C75x40x5x7	C75x40x5x7	C75x40x5x7	C75x40x5x7	C75x40x5x7	C75x40x5x7	Pipe rack 02 tầng
3	2	22	6.00	6.5	11	3	5'2200	5'2200	C200x80x7.5x11	C200x80x7.5x11	C75x40x5x7	C75x40x5x7	C75x40x5x7	C75x40x5x7	C75x40x5x7	C75x40x5x7	Pipe rack 01 tầng



CHI TIẾT MÓNG ĐIỆN HÌNH



MẶT BẰNG MÓNG ĐIỆN HÌNH

BẢNG KÊ CHI TIẾT MÓNG

STT	SỐ LƯỢNG MÓNG	B (m)	BƯỚC CỘT BC (m)	X (m)	Y (m)	X1 (m)	X2 (m)	Y1 (m)	Y2 (m)	Y3 (m)	H1 (m)	H2 (m)	H (m)	GHI CHÚ
1	6	2	11	1.4	2.5	0.50	0.40	1.6	0.30	0.25	0.3	1.1	1.4	
2	2	2	9	1.4	2.5	0.50	0.40	1.6	0.30	0.25	0.3	1.1	1.4	

4		
3		
2		
1	.../.../2023	XEM XÉT, GÓP Ý CỦA CHỦ ĐẦU TƯ
AN	NGÀY	MỤC ĐÍCH
CHỦ ĐẦU TƯ		
		TỔNG CÔNG TY THƯƠNG MẠI KỸ THUẬT VÀ ĐẦU TƯ - CTCP
		184 NAM KỲ KHỞI NGHIỆP, QUẬN 8, TP. HỒ CHÍ MINH

ĐƠN VỊ TƯ VẤN
CCCE CÔNG TY CP THIẾT KẾ CÔNG NGHIỆP HÓA CHẤT
 21A CÁT LÍNH, P. CÁT LÍNH, Q. ĐỒNG ĐÀ, TP. HÀ NỘI
 GIÁM ĐỐC CHỈ NHẠNH


C.N.D.A	NGUYỄN QUỐC TRÍ	
KIỂM SOÁT	PHẠM THỊ THU HIỀN	
CHỦ TRÌ TK	PHẠM THỊ THU HIỀN	
THIẾT KẾ	CAO NL QUANG DUY	

TÊN DỰ ÁN
 MỞ RỘNG SỨC CHỨA 40.000m³
 KHO XĂNG DẦU PETEC HẢI PHÒNG
 ĐỊA ĐIỂM XÂY DỰNG
 P. ĐỒNG HẢI 2, Q. HẢI AN, TP. HẢI PHÒNG

HANG MỤC
 MÓNG GÓI ĐỖ ĐIỆN HÌNH

TÊN BẢN VẼ
 CHI TIẾT PIPE RACK

GIẢI ĐOÀN T.K.C.S	TITLE	TỔNG TỶ 08/08
SỐ BẢN VẼ	KHO	LÀN
PTHP-2XD-00-05	A2	1

	<p align="center">MỞ RỘNG SỨC CHỨA 40.000M3 KHO XĂNG DẦU PETEC HẢI PHÒNG</p>	
<p align="center">CUNG CẤP, LẮP ĐẶT, SỬA CHỮA VÀ THÁO DỖ GIÀN GIÁO</p>		<p>Tài liệu số: PETEC-DD-TRD-033 Phiên bản số: A</p>

ĐÍNH KÈM #4
TIẾN ĐỘ DỰ ÁN (*File đính kèm*)



DỰ ÁN MỞ RỘNG SỨC CHỨA 40.000M3 KHO XĂNG DẦU PETEC HẢI PHÒNG

TIẾN ĐỘ THỰC HIỆN CÔNG VIỆC



Activity ID	Activity Name	Original Duration	Start	Finish	2025												2026												2027
					Jun	Jul	Aug	Sep	Oct	Nov	Dec	Jan	Feb	Mar	Apr	May	Jun	Jul	Aug	Sep	Oct	Nov	Dec	Jan					
MỞ RỘNG SỨC CHỨA 40.000M3 KHO XĂNG DẦU PETEC HẢI PHÒNG					24-Jul-26																								
CÁC MỐC DỰ ÁN CHÍNH					24-Jul-26																								
PETEC.KEY0001	Ngày ký hợp đồng	0d	12-Aug-25*		◆ Ngày ký hợp đồng																								
PETEC.KEY0005	Thẩm định hồ sơ thiết kế của Bộ Công thương (*)	0d		18-Sep-25	◆ Thẩm định hồ sơ thiết kế của Bộ Công thương (*)																								
PETEC.KEY0010	Thẩm duyệt thiết kế PCCC (*)	30d	24-Aug-25	22-Sep-25	24-Aug-25 █ 22-Sep-25																								
PETEC.KEY0020	Xin phép xây dựng (*)	30d	01-Oct-25	30-Oct-25	01-Oct-25 █ 30-Oct-25																								
PETEC.KEY1010	ENG - Công tác thiết kế	60d	12-Aug-25	10-Oct-25	12-Aug-25 █ 10-Oct-25																								
PETEC.KEY1020	PRO - Công tác mua sắm	180d	30-Aug-25	25-Feb-26	30-Aug-25 █ 25-Feb-26																								
PETEC.KEY1025	HO - Bàn giao mặt bằng (**)	0d		27-Aug-25	◆ HO - Bàn giao mặt bằng (**)																								
PETEC.KEY1050	CON - Công tác xây lắp	285d	11-Sep-25	22-Jun-26	11-Sep-25 █ 22-Jun-26																								
PETEC.KEY1055	MC - Hoàn thành cơ khí	0d		22-Jun-26	◆ MC - Hoàn thành cơ khí																								
PETEC.KEY1060	COM - Nghiệp thu bàn giao đưa vào sử dụng	74d	12-May-26	24-Jul-26	12-May-26 █ 24-Jul-26																								
PETEC.KEY1070	Nghiệm thu hoàn công Nhà Nước (*)	0d		28-Aug-26	◆ Nghiệm thu hoàn công Nhà Nước (*)																								
THIẾT KẾ					12-Aug-25 █ 10-Oct-25																								
CÔNG TÁC CHUNG					12-Aug-25 █ 18-Aug-25																								
PETEC.ENG.1070	ENG - Danh mục tài liệu thiết kế (EMDR)	7d	12-Aug-25	18-Aug-25	12-Aug-25 █ 18-Aug-25																								
THIẾT KẾ CHI TIẾT					12-Aug-25 █ 10-Oct-25																								
THIẾT KẾ CỌC					12-Aug-25 █ 09-Oct-25																								
PETEC.ENG.1080	Tính toán và thiết kế cọc thử	10d	12-Aug-25	21-Aug-25	12-Aug-25 █ 21-Aug-25																								
PETEC.ENG.1210	Cập nhật thiết kế cọc đại trà	3d	02-Oct-25	04-Oct-25	02-Oct-25 █ 04-Oct-25																								
PETEC.ENG.1220	Cập nhật MTO cho cọc đại trà	5d	05-Oct-25	09-Oct-25	05-Oct-25 █ 09-Oct-25																								
CSA					12-Aug-25 █ 10-Oct-25																								
PETEC.ENG.1000	Chuẩn bị tài liệu kỹ thuật	20d	12-Aug-25	31-Aug-25	12-Aug-25 █ 31-Aug-25																								
PETEC.ENG.1150	Thiết kế chi tiết	30d	01-Sep-25	30-Sep-25	01-Sep-25 █ 30-Sep-25																								
PETEC.ENG.1230	Ban hành TRD cho công tác lựa chọn Nhà thầu	10d	01-Oct-25	10-Oct-25	01-Oct-25 █ 10-Oct-25																								
CÔNG NGHỆ					12-Aug-25 █ 30-Sep-25																								
PETEC.ENG.1010	Chuẩn bị tài liệu kỹ thuật	20d	12-Aug-25	31-Aug-25	12-Aug-25 █ 31-Aug-25																								
PETEC.ENG.1160	Thiết kế chi tiết	30d	01-Sep-25	30-Sep-25	01-Sep-25 █ 30-Sep-25																								
ĐƯỜNG ỐNG					12-Aug-25 █ 10-Sep-25																								
PETEC.ENG.1020	Chuẩn bị tài liệu kỹ thuật	10d	12-Aug-25	21-Aug-25	12-Aug-25 █ 21-Aug-25																								
PETEC.ENG.1100	Thiết kế chi tiết	15d	22-Aug-25	05-Sep-25	22-Aug-25 █ 05-Sep-25																								
PETEC.ENG.1170	Phát hành MTO cho công tác mua sắm	5d	06-Sep-25	10-Sep-25	06-Sep-25 █ 10-Sep-25																								
THIẾT BỊ					12-Aug-25 █ 14-Sep-25																								
PETEC.ENG.1030	Chuẩn bị tài liệu kỹ thuật	10d	12-Aug-25	21-Aug-25	12-Aug-25 █ 21-Aug-25																								
PETEC.ENG.1110	Thiết kế chi tiết	20d	22-Aug-25	10-Sep-25	22-Aug-25 █ 10-Sep-25																								
PETEC.ENG.1200	Phát hành MTO cho công tác mua sắm	4d	11-Sep-25	14-Sep-25	11-Sep-25 █ 14-Sep-25																								
BỒN					12-Aug-25 █ 29-Aug-25																								
PETEC.ENG.1040	Chuẩn bị tài liệu kỹ thuật	5d	12-Aug-25	16-Aug-25	12-Aug-25 █ 16-Aug-25																								
PETEC.ENG.1090	Thiết kế chi tiết	10d	17-Aug-25	26-Aug-25	17-Aug-25 █ 26-Aug-25																								
PETEC.ENG.1140	Phát hành MTO cho công tác mua sắm	3d	27-Aug-25	29-Aug-25	27-Aug-25 █ 29-Aug-25																								
ĐIỆN					12-Aug-25 █ 10-Sep-25																								

- █ Critical Path
- █ Actual Work
- █ Remaining Work
- █ Critical Remaining Work
- ◆ Milestone
- ▬ Summary

Page 1 of 12

(*) Thời gian thực hiện các công việc này không nằm trong thời gian thực hiện hợp đồng, nhưng không quá thời gian theo quy định.
 (**) Đây là ngày bàn giao mặt bằng dự kiến, căn cứ vào ngày bàn giao thực tế của CĐT Nhà thầu sẽ cập nhật lại tiến độ và trình CĐT phê duyệt.

Date	Revision	Checked	Approved
04-May-25	Issue for Bidding	V.L.T	V.V.V
12-Aug-25	Issue for PO	V.L.T	V.V.V



DỰ ÁN MỞ RỘNG SỨC CHỨA 40.000M3 KHO XĂNG DẦU PETEC HẢI PHÒNG

TIẾN ĐỘ THỰC HIỆN CÔNG VIỆC



Activity ID	Activity Name	Original Duration	Start	Finish	2025												2026												2027
					Jun	Jul	Aug	Sep	Oct	Nov	Dec	Jan	Feb	Mar	Apr	May	Jun	Jul	Aug	Sep	Oct	Nov	Dec	Jan					
PETEC.ENG.1050	Chuẩn bị tài liệu kỹ thuật	10d	12-Aug-25	21-Aug-25	12-Aug-25 ■ 21-Aug-25																								
PETEC.ENG.1120	Thiết kế chi tiết	15d	22-Aug-25	05-Sep-25	22-Aug-25 ■ 05-Sep-25																								
PETEC.ENG.1180	Phát hành MTO cho công tác mua sắm	5d	06-Sep-25	10-Sep-25	06-Sep-25 ■ 10-Sep-25																								
ĐIỀU KHIỂN		44d	12-Aug-25	24-Sep-25	↔ 24-Sep-25																								
PETEC.ENG.1060	Chuẩn bị tài liệu kỹ thuật	10d	12-Aug-25	21-Aug-25	12-Aug-25 ■ 21-Aug-25																								
PETEC.ENG.1130	Thiết kế chi tiết	18d	22-Aug-25	08-Sep-25	22-Aug-25 ■ 08-Sep-25																								
PETEC.ENG.1190	Phát hành MTO cho công tác mua sắm	16d	09-Sep-25	24-Sep-25	09-Sep-25 ■ 24-Sep-25																								
3D BIM Modeling		7d	01-Oct-25	07-Oct-25	↘ 07-Oct-25																								
PETEC.ENG.1240	ENG - 90% 3D Modeling Review	7d	01-Oct-25	07-Oct-25	01-Oct-25 ■ 07-Oct-25																								
MUA SẮM		180d	30-Aug-25	25-Feb-26	↔ 25-Feb-26																								
VẬT TƯ BỒN BỂ		119d	30-Aug-25	26-Dec-25	↔ 26-Dec-25																								
Thép tấm bồn		42d	30-Aug-25	10-Oct-25	↔ 10-Oct-25																								
PETEC.PRO.1000	Ban hành TRD	7d	30-Aug-25	05-Sep-25	30-Aug-25 ■ 05-Sep-25																								
PETEC.PRO.1060	Đánh giá TBE	3d	06-Sep-25	08-Sep-25	06-Sep-25 ■ 08-Sep-25																								
PETEC.PRO.1090	Đánh giá CBE	2d	09-Sep-25	10-Sep-25	09-Sep-25 ■ 10-Sep-25																								
PETEC.PRO.1140	Ngày ký hợp đồng	2d	11-Sep-25	12-Sep-25	11-Sep-25 ■ 12-Sep-25																								
PETEC.PRO.1360	Ngày giao hàng đến công trường	28d	13-Sep-25	10-Oct-25	13-Sep-25 ■ 10-Oct-25																								
Thép kết cấu mái		42d	30-Aug-25	10-Oct-25	↔ 10-Oct-25																								
PETEC.PRO.1010	Ban hành TRD	7d	30-Aug-25	05-Sep-25	30-Aug-25 ■ 05-Sep-25																								
PETEC.PRO.1070	Đánh giá TBE	3d	06-Sep-25	08-Sep-25	06-Sep-25 ■ 08-Sep-25																								
PETEC.PRO.1100	Đánh giá CBE	2d	09-Sep-25	10-Sep-25	09-Sep-25 ■ 10-Sep-25																								
PETEC.PRO.1150	Ngày ký hợp đồng	2d	11-Sep-25	12-Sep-25	11-Sep-25 ■ 12-Sep-25																								
PETEC.PRO.1370	Ngày giao hàng đến công trường	28d	13-Sep-25	10-Oct-25	13-Sep-25 ■ 10-Oct-25																								
Thép kết cấu phụ kiện		41d	30-Aug-25	09-Oct-25	↔ 09-Oct-25																								
PETEC.PRO.1020	Ban hành TRD	7d	30-Aug-25	05-Sep-25	30-Aug-25 ■ 05-Sep-25																								
PETEC.PRO.1080	Đánh giá TBE	3d	06-Sep-25	08-Sep-25	06-Sep-25 ■ 08-Sep-25																								
PETEC.PRO.1110	Đánh giá CBE	2d	09-Sep-25	10-Sep-25	09-Sep-25 ■ 10-Sep-25																								
PETEC.PRO.1160	Ngày ký hợp đồng	1d	11-Sep-25	11-Sep-25	11-Sep-25 ■ 11-Sep-25																								
PETEC.PRO.1350	Ngày giao hàng đến công trường	28d	12-Sep-25	09-Oct-25	12-Sep-25 ■ 09-Oct-25																								
Mái phao bồn RON 95 10.000m3		119d	30-Aug-25	26-Dec-25	↔ 26-Dec-25																								
PETEC.PRO.1030	Ban hành TRD	10d	30-Aug-25	08-Sep-25	30-Aug-25 ■ 08-Sep-25																								
PETEC.PRO.1120	Đánh giá TBE	7d	09-Sep-25	15-Sep-25	09-Sep-25 ■ 15-Sep-25																								
PETEC.PRO.1440	Đánh giá CBE	2d	16-Sep-25	17-Sep-25	16-Sep-25 ■ 17-Sep-25																								
PETEC.PRO.1460	Ngày ký hợp đồng	2d	18-Sep-25	19-Sep-25	18-Sep-25 ■ 19-Sep-25																								
PETEC.PRO.1620	Ngày giao hàng đến công trường	98d	20-Sep-25	26-Dec-25	20-Sep-25 ■ 26-Dec-25																								
Vật tư ống và phụ kiện cho bồn bể		56d	30-Aug-25	24-Oct-25	↔ 24-Oct-25																								
PETEC.PRO.1040	Ban hành TRD	5d	30-Aug-25	03-Sep-25	30-Aug-25 ■ 03-Sep-25																								
PETEC.PRO.1050	Đánh giá TBE	5d	04-Sep-25	08-Sep-25	04-Sep-25 ■ 08-Sep-25																								
PETEC.PRO.1130	Đánh giá CBE	2d	09-Sep-25	10-Sep-25	09-Sep-25 ■ 10-Sep-25																								
PETEC.PRO.1170	Ngày ký hợp đồng	2d	11-Sep-25	12-Sep-25	11-Sep-25 ■ 12-Sep-25																								
PETEC.PRO.1380	Ngày giao hàng đến công trường	42d	13-Sep-25	24-Oct-25	13-Sep-25 ■ 24-Oct-25																								

- Critical Path
- Actual Work
- Remaining Work
- Critical Remaining Work
- ◆ Milestone
- ↔ Summary

Page 2 of 12

(*) Thời gian thực hiện các công việc này không nằm trong thời gian thực hiện hợp đồng, nhưng không quá thời gian theo quy định.
 (**) Đây là ngày bàn giao mặt bằng dự kiến, cần cứ vào ngày bàn giao thực tế của CĐT Nhà thầu sẽ cập nhật lại tiến độ và trình CĐT phê duyệt.

Date	Revision	Checked	Approved
04-May-25	Issue for Bidding	V.L.T	V.V.V
12-Aug-25	Issue for PO	V.L.T	V.V.V



DỰ ÁN MỞ RỘNG SỨC CHỨA 40.000M3 KHO XĂNG DẦU PETEC HẢI PHÒNG

TIẾN ĐỘ THỰC HIỆN CÔNG VIỆC



Activity ID	Activity Name	Original Duration	Start	Finish	2025												2026												2027
					Jun	Jul	Aug	Sep	Oct	Nov	Dec	Jan	Feb	Mar	Apr	May	Jun	Jul	Aug	Sep	Oct	Nov	Dec	Jan					
KẾT CẤU					19-Nov-25																								
PETEC.PRO.2310	Ban hành TRD	5d	11-Oct-25	15-Oct-25	11-Oct-25 ■ 15-Oct-25																								
PETEC.PRO.2420	Đánh giá TBE	3d	16-Oct-25	18-Oct-25	16-Oct-25 ■ 18-Oct-25																								
PETEC.PRO.2670	Đánh giá CBE	2d	19-Oct-25	20-Oct-25	19-Oct-25 ■ 20-Oct-25																								
PETEC.PRO.2680	Ngày ký hợp đồng	2d	21-Oct-25	22-Oct-25	21-Oct-25 ■ 22-Oct-25																								
PETEC.PRO.2690	Ngày giao hàng đến công trường	28d	23-Oct-25	19-Nov-25	23-Oct-25 ■ 19-Nov-25																								
ĐƯỜNG ống					17-Jan-26																								
Vật tư đường ống và phụ kiện					26-Oct-25																								
PETEC.PRO.1180	Ban hành TRD	7d	11-Sep-25	17-Sep-25	11-Sep-25 ■ 17-Sep-25																								
PETEC.PRO.1470	Đánh giá TBE	5d	18-Sep-25	22-Sep-25	18-Sep-25 ■ 22-Sep-25																								
PETEC.PRO.1750	Đánh giá CBE	2d	23-Sep-25	24-Sep-25	23-Sep-25 ■ 24-Sep-25																								
PETEC.PRO.1840	Ngày ký hợp đồng	2d	25-Sep-25	26-Sep-25	25-Sep-25 ■ 26-Sep-25																								
PETEC.PRO.2020	Ngày giao hàng đến công trường	30d	27-Sep-25	26-Oct-25	27-Sep-25 ■ 26-Oct-25																								
Van công nghệ					19-Dec-25																								
PETEC.PRO.1190	Ban hành TRD	7d	11-Sep-25	17-Sep-25	11-Sep-25 ■ 17-Sep-25																								
PETEC.PRO.1480	Đánh giá TBE	5d	18-Sep-25	22-Sep-25	18-Sep-25 ■ 22-Sep-25																								
PETEC.PRO.1760	Đánh giá CBE	2d	23-Sep-25	24-Sep-25	23-Sep-25 ■ 24-Sep-25																								
PETEC.PRO.1850	Ngày ký hợp đồng	2d	25-Sep-25	26-Sep-25	25-Sep-25 ■ 26-Sep-25																								
PETEC.PRO.2030	Ngày giao hàng đến công trường	84d	27-Sep-25	19-Dec-25	27-Sep-25 ■ 19-Dec-25																								
Van an toàn					17-Jan-26																								
PETEC.PRO.1200	Ban hành TRD	7d	11-Sep-25	17-Sep-25	11-Sep-25 ■ 17-Sep-25																								
PETEC.PRO.1490	Đánh giá TBE	5d	18-Sep-25	22-Sep-25	18-Sep-25 ■ 22-Sep-25																								
PETEC.PRO.1770	Đánh giá CBE	2d	23-Sep-25	24-Sep-25	23-Sep-25 ■ 24-Sep-25																								
PETEC.PRO.2000	Ngày ký hợp đồng	2d	26-Sep-25	27-Sep-25	26-Sep-25 ■ 27-Sep-25																								
PETEC.PRO.2040	Ngày giao hàng đến công trường	112d	28-Sep-25	17-Jan-26	28-Sep-25 ■ 17-Jan-26																								
Bu lông và gioăng					25-Oct-25																								
PETEC.PRO.1210	Ban hành TRD	5d	11-Sep-25	15-Sep-25	11-Sep-25 ■ 15-Sep-25																								
PETEC.PRO.1450	Đánh giá TBE	3d	16-Sep-25	18-Sep-25	16-Sep-25 ■ 18-Sep-25																								
PETEC.PRO.1610	Đánh giá CBE	2d	19-Sep-25	20-Sep-25	19-Sep-25 ■ 20-Sep-25																								
PETEC.PRO.1990	Ngày ký hợp đồng	2d	26-Sep-25	27-Sep-25	26-Sep-25 ■ 27-Sep-25																								
PETEC.PRO.2050	Ngày giao hàng đến công trường	28d	28-Sep-25	25-Oct-25	28-Sep-25 ■ 25-Oct-25																								
Các chi tiết đặc biệt					06-Dec-25																								
PETEC.PRO.1220	Ban hành TRD	10d	11-Sep-25	20-Sep-25	11-Sep-25 ■ 20-Sep-25																								
PETEC.PRO.1630	Đánh giá TBE	3d	21-Sep-25	23-Sep-25	21-Sep-25 ■ 23-Sep-25																								
PETEC.PRO.1830	Đánh giá CBE	2d	24-Sep-25	25-Sep-25	24-Sep-25 ■ 25-Sep-25																								
PETEC.PRO.2010	Ngày ký hợp đồng	2d	26-Sep-25	27-Sep-25	26-Sep-25 ■ 27-Sep-25																								
PETEC.PRO.2060	Ngày giao hàng đến công trường	70d	28-Sep-25	06-Dec-25	28-Sep-25 ■ 06-Dec-25																								
THIẾT BỊ					25-Feb-26																								
Bơm ly tâm					25-Feb-26																								
PETEC.PRO.1390	Ban hành TRD	10d	15-Sep-25	24-Sep-25	15-Sep-25 ■ 24-Sep-25																								
PETEC.PRO.1890	Đánh giá TBE	10d	25-Sep-25	04-Oct-25	25-Sep-25 ■ 04-Oct-25																								

■ Critical Path
■ Actual Work
■ Remaining Work
■ Critical Remaining Work
◆ Milestone
— Summary

Page 3 of 12

(*) Thời gian thực hiện các công việc này không nằm trong thời gian thực hiện hợp đồng, nhưng không quá thời gian theo quy định.
 (**) Đây là ngày bàn giao mặt bằng dự kiến, cần cứ vào ngày bàn giao thực tế của CĐT Nhà thầu sẽ cập nhật lại tiến độ và trình CĐT phê duyệt.

Date	Revision	Checked	Approved
04-May-25	Issue for Bidding	V.L.T	V.V.V
12-Aug-25	Issue for PO	V.L.T	V.V.V



DỰ ÁN MỞ RỘNG SỨC CHỨA 40.000M3 KHO XĂNG DẦU PETEC HẢI PHÒNG

TIẾN ĐỘ THỰC HIỆN CÔNG VIỆC



Activity ID	Activity Name	Original Duration	Start	Finish	2025												2026												2027
					Jun	Jul	Aug	Sep	Oct	Nov	Dec	Jan	Feb	Mar	Apr	May	Jun	Jul	Aug	Sep	Oct	Nov	Dec	Jan					
Cáp cho hệ thống báo cháy					13-Dec-25																								
PETEC.PRO.1320	Ban hành TRD	7d	11-Sep-25	17-Sep-25	11-Sep-25 ■ 17-Sep-25																								
PETEC.PRO.1580	Đánh giá TBE	5d	18-Sep-25	22-Sep-25	18-Sep-25 ■ 22-Sep-25																								
PETEC.PRO.1810	Đánh giá CBE	2d	23-Sep-25	24-Sep-25	23-Sep-25 ■ 24-Sep-25																								
PETEC.PRO.2500	Ngày ký hợp đồng	2d	17-Oct-25	18-Oct-25	17-Oct-25 ■ 18-Oct-25																								
PETEC.PRO.2610	Ngày giao hàng đến công trường	56d	19-Oct-25	13-Dec-25	19-Oct-25 ■ 13-Dec-25																								
Hệ thống báo cháy (FA)					27-Dec-25																								
PETEC.PRO.1330	Ban hành TRD	7d	11-Sep-25	17-Sep-25	11-Sep-25 ■ 17-Sep-25																								
PETEC.PRO.1590	Đánh giá TBE	5d	18-Sep-25	22-Sep-25	18-Sep-25 ■ 22-Sep-25																								
PETEC.PRO.1820	Đánh giá CBE	2d	23-Sep-25	24-Sep-25	23-Sep-25 ■ 24-Sep-25																								
PETEC.PRO.2510	Ngày ký hợp đồng	2d	17-Oct-25	18-Oct-25	17-Oct-25 ■ 18-Oct-25																								
PETEC.PRO.2620	Ngày giao hàng đến công trường	70d	19-Oct-25	27-Dec-25	19-Oct-25 ■ 27-Dec-25																								
Máy phát điện Diesel					10-Jan-26																								
PETEC.PRO.1340	Ban hành TRD	7d	11-Sep-25	17-Sep-25	11-Sep-25 ■ 17-Sep-25																								
PETEC.PRO.1600	Đánh giá TBE	7d	18-Sep-25	24-Sep-25	18-Sep-25 ■ 24-Sep-25																								
PETEC.PRO.1920	Đánh giá CBE	2d	25-Sep-25	26-Sep-25	25-Sep-25 ■ 26-Sep-25																								
PETEC.PRO.2440	Ngày ký hợp đồng	2d	17-Oct-25	18-Oct-25	17-Oct-25 ■ 18-Oct-25																								
PETEC.PRO.2630	Ngày giao hàng đến công trường	84d	19-Oct-25	10-Jan-26	19-Oct-25 ■ 10-Jan-26																								
ĐIỀU KHIỂN					24-Jan-26																								
Cải hoán hệ thống giám sát DCS/SCADA					13-Dec-25																								
PETEC.PRO.1930	Ban hành TRD	10d	25-Sep-25	04-Oct-25	25-Sep-25 ■ 04-Oct-25																								
PETEC.PRO.2190	Đánh giá TBE	10d	05-Oct-25	14-Oct-25	05-Oct-25 ■ 14-Oct-25																								
PETEC.PRO.2370	Đánh giá CBE	2d	15-Oct-25	16-Oct-25	15-Oct-25 ■ 16-Oct-25																								
PETEC.PRO.2520	Ngày ký hợp đồng	2d	17-Oct-25	18-Oct-25	17-Oct-25 ■ 18-Oct-25																								
PETEC.PRO.2640	Ngày giao hàng đến công trường	56d	19-Oct-25	13-Dec-25	19-Oct-25 ■ 13-Dec-25																								
Thiết bị đo mức, bộ hiển thị, đo nhiệt độ bồn					24-Jan-26																								
PETEC.PRO.1940	Ban hành TRD	10d	25-Sep-25	04-Oct-25	25-Sep-25 ■ 04-Oct-25																								
PETEC.PRO.2200	Đánh giá TBE	10d	05-Oct-25	14-Oct-25	05-Oct-25 ■ 14-Oct-25																								
PETEC.PRO.2380	Đánh giá CBE	2d	15-Oct-25	16-Oct-25	15-Oct-25 ■ 16-Oct-25																								
PETEC.PRO.2530	Ngày ký hợp đồng	2d	17-Oct-25	18-Oct-25	17-Oct-25 ■ 18-Oct-25																								
PETEC.PRO.2650	Ngày giao hàng đến công trường	98d	19-Oct-25	24-Jan-26	19-Oct-25 ■ 24-Jan-26																								
Thiết bị đo lường					07-Jan-26																								
PETEC.PRO.1950	Ban hành TRD	7d	25-Sep-25	01-Oct-25	25-Sep-25 ■ 01-Oct-25																								
PETEC.PRO.2120	Đánh giá TBE	7d	02-Oct-25	08-Oct-25	02-Oct-25 ■ 08-Oct-25																								
PETEC.PRO.2260	Đánh giá CBE	2d	09-Oct-25	10-Oct-25	09-Oct-25 ■ 10-Oct-25																								
PETEC.PRO.2350	Ngày ký hợp đồng	2d	14-Oct-25	15-Oct-25	14-Oct-25 ■ 15-Oct-25																								
PETEC.PRO.2390	Ngày giao hàng đến công trường	84d	16-Oct-25	07-Jan-26	16-Oct-25 ■ 07-Jan-26																								
Cáp điều khiển					07-Jan-26																								
PETEC.PRO.1960	Ban hành TRD	7d	25-Sep-25	01-Oct-25	25-Sep-25 ■ 01-Oct-25																								
PETEC.PRO.2130	Đánh giá TBE	5d	02-Oct-25	06-Oct-25	02-Oct-25 ■ 06-Oct-25																								
PETEC.PRO.2240	Đánh giá CBE	2d	07-Oct-25	08-Oct-25	07-Oct-25 ■ 08-Oct-25																								

■ Critical Path
■ Actual Work
■ Remaining Work
■ Critical Remaining Work
◆ Milestone
— Summary

Page 6 of 12

(*) Thời gian thực hiện các công việc này không nằm trong thời gian thực hiện hợp đồng, nhưng không quá thời gian theo quy định.
 (**) Đây là ngày bàn giao mặt bằng dự kiến, cần cứ vào ngày bàn giao thực tế của CĐT Nhà thầu sẽ cập nhật lại tiến độ và trình CĐT phê duyệt.

Date	Revision	Checked	Approved
04-May-25	Issue for Bidding	V.L.T	V.V.V
12-Aug-25	Issue for PO	V.L.T	V.V.V



DỰ ÁN MỞ RỘNG SỨC CHỨA 40.000M3 KHO XĂNG DẦU PETEC HẢI PHÒNG

TIẾN ĐỘ THỰC HIỆN CÔNG VIỆC



Activity ID	Activity Name	Original Duration	Start	Finish	2025												2026												2027
					Jun	Jul	Aug	Sep	Oct	Nov	Dec	Jan	Feb	Mar	Apr	May	Jun	Jul	Aug	Sep	Oct	Nov	Dec	Jan					
					HẠNG MỤC ĐIỀU KHIỂN					▼ 26-Jun-26																			
PETEC.PRE1130	Loop test	5d	22-Jun-26	26-Jun-26	22-Jun-26 ■ 26-Jun-26																								
CHẠY THỬ VÀ BÀN GIAO					▶ 24-Jul-26																								
PETEC.COM1000	Chạy thử hệ thống PCC&CC	7d	29-May-26	04-Jun-26	29-May-26 ■ 04-Jun-26																								
PETEC.COM1010	Chạy thử hệ thống PCC&CC	25d	30-Jun-26	24-Jul-26	30-Jun-26 ■ 24-Jul-26																								
PETEC.COM1020	Kiểm tra đảm bảo hiệu suất	6d	19-Jul-26	24-Jul-26	19-Jul-26 ■ 24-Jul-26																								
PETEC.COM1030	Kiểm tra độ tin cậy	6d	19-Jul-26	24-Jul-26	19-Jul-26 ■ 24-Jul-26																								

- Critical Path
- Actual Work
- Remaining Work
- Critical Remaining Work
- ◆ Milestone
- ▶ Summary

(*) Thời gian thực hiện các công việc này không nằm trong thời gian thực hiện hợp đồng, nhưng không quá thời gian theo quy định.
 (**) Đây là ngày bàn giao mặt bằng dự kiến, căn cứ vào ngày bàn giao thực tế của CĐT Nhà thầu sẽ cập nhật lại tiến độ và trình CĐT phê duyệt.

Date	Revision	Checked	Approved
04-May-25	Issue for Bidding	V.L.T	V.V.V
12-Aug-25	Issue for PO	V.L.T	V.V.V

	<p align="center">MỞ RỘNG SỨC CHỨA 40.000M3 KHO XĂNG DẦU PETEC HẢI PHÒNG</p>	
<p align="center">CUNG CẤP, LẮP ĐẶT, SỬA CHỮA VÀ THÁO DỖ GIÀN GIÁO</p>		<p>Tài liệu số: PETEC-DD-TRD-033 Phiên bản số: A</p>

ĐÍNH KÈM #5

BIỂU MẪU YÊU CẦU LÀM RÕ *(File đính kèm)*

TRD No. :
Package Name :
Vendor Name :
Date issue :
TC No. :

TECHNICAL CLARIFICATION

TABLE 1 – VENDOR QUERIES AND PTSC THANH HOA RESPONSES

ITEM	VENDOR'S QUERIES	PTSC TH'S RESPONSES	COST IMPACT	SCHEDULE IMPACT	STATUS O/C
A.	General				
1.					
2.					
3.					
4.					
5.					

TRD No.:
Package Name :
Vendor Name :
Date issue :
TC No. :

TABLE 2 – VENDOR EXPLANATION

No.	VENDOR TO DESCRIBE FOR CHANGING (PRICE / SCHEDULE)	REASON

NHÀ THẦU KÝ TÊN, ĐÓNG DẤU